

20

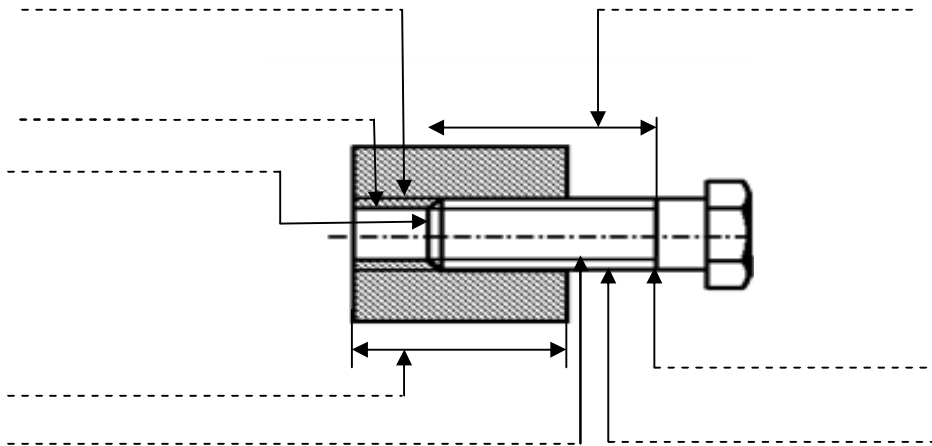
## التمرين الأول :

يبين الرسم التالي تركيب لبرغي مع صامولة

(1) لون البرغي و الصامولة بلونين مختلفين

(2) حدد نوع اللولب الداخلي في هذا التركيب

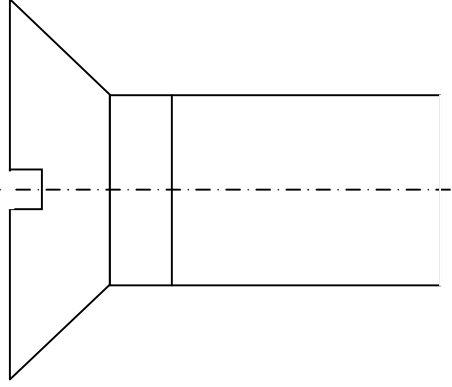
(3) أكتب ما يناسب من العبارات مكان النقاط



## التمرين الثاني

لنعتبر برغي قطره  $D = 25$  مم(1) أكتب القاعدة المتبعة لاحتساب  $d$ (2) أستنتج  $d$  :

(3) أتمم الرسم المقتن للبرغي حسب المعطيات السابقة



(4) رقم البرغي باعتماد سلم 1:1

6

2

